

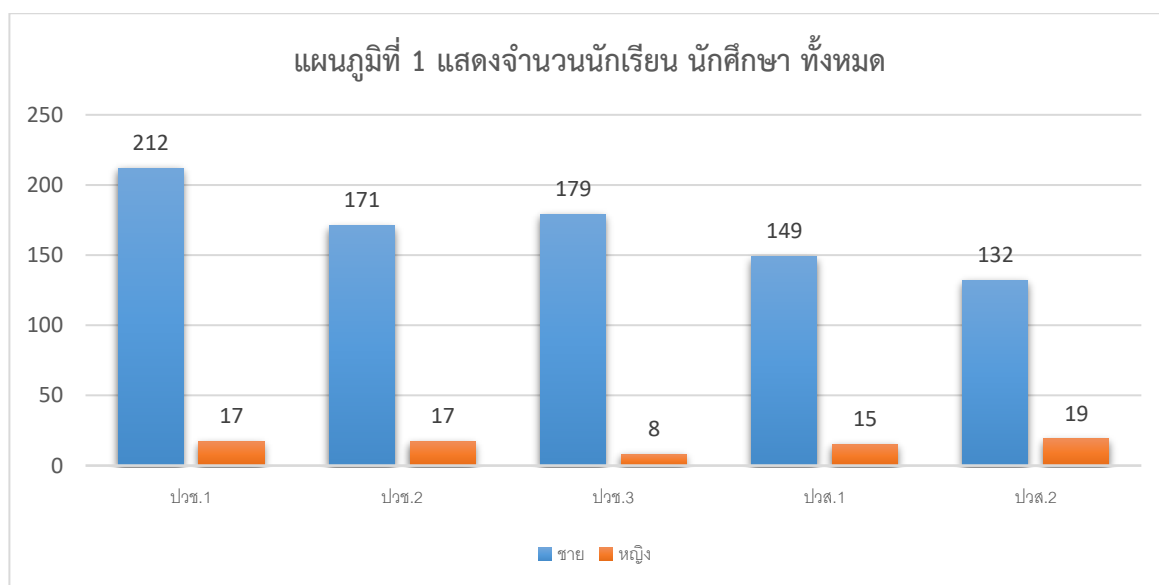
ข้อมูลนักเรียน นักศึกษา

ในปีการศึกษา 2564 วิทยาลัยเทคนิคสงขลามีนักเรียน นักศึกษา ซึ่งประกอบด้วย นักเรียน ระดับชั้นประกาศนียบัตรวิชาชีพ (ปวช.) และนักศึกษาระดับชั้นประกาศนียบัตรวิชาชีพชั้นสูง (ปวส.) ดังนี้

ตารางที่ 1 แสดงจำนวนนักเรียน นักศึกษาทั้งหมด จำแนกตามชั้นเรียน

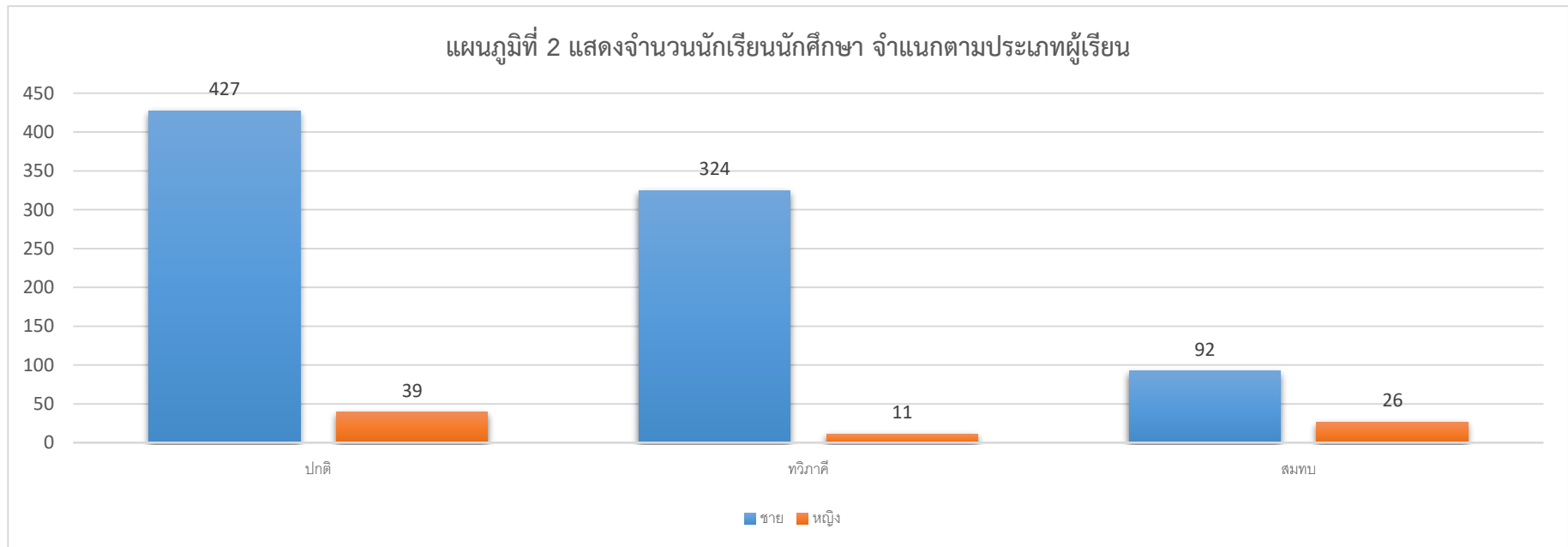
ลำดับ	ชั้นเรียน	จำนวนนักเรียนนักศึกษา		
		ชาย	หญิง	รวม
1	ปวช.1	212	17	229
2	ปวช.2	171	17	188
3	ปวช.3	179	8	187
4	ปวส.1	149	15	164
5	ปวส.2	132	19	151
รวมทั้งสิ้น		843	76	919

* ข้อมูลจากระบบบริหารสถานศึกษา ศธ.02 ออนไลน์ ณ วันที่ 17 มีนาคม 2565



ตารางที่ 2 แสดงจำนวนนักเรียนนักศึกษาทั้งหมด จำแนกตามประเภทผู้เรียน

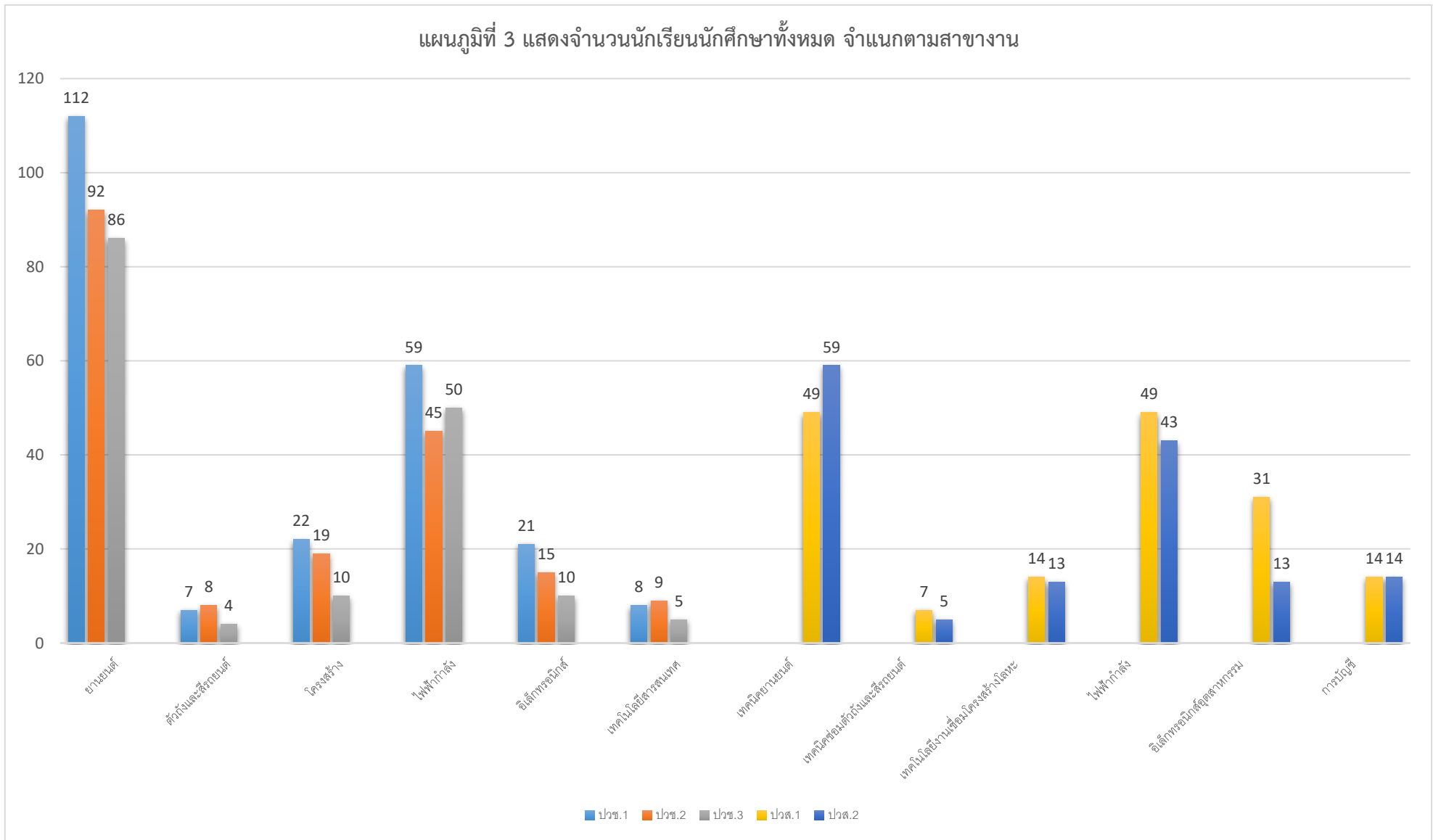
ลำดับ	ประเภทผู้เรียน	ปวช.1			ปวช.2			ปวช.3			ปวส.1			ปวส.2			รวม
		ชาย	หญิง	รวม	ชาย	หญิง	รวม	ชาย	หญิง	รวม	ชาย	หญิง	รวม	ชาย	หญิง	รวม	
1	ปกติ	171	16	187	125	15	140	131	8	139	-	-	-	-	-	-	466
2	ทวิภาคี	41	1	42	46	2	48	48	-	48	95	5	100	94	3	97	335
3	สมทบ	-	-	-	-	-	-	-	-	-	54	10	64	38	16	54	118
รวมทั้งสิ้น		212	17	229	171	17	188	179	8	187	149	15	164	132	19	151	919



ตารางที่ 3 จำนวนนักเรียนนักศึกษาทั้งหมด จำแนกตามสาขางาน

ลำดับ	สาขางาน	ปวช.1			ปวช.2			ปวช.3			ปวส.1			ปวส.2			รวม
		ชาย	หญิง	รวม	ชาย	หญิง	รวม	ชาย	หญิง	รวม	ชาย	หญิง	รวม	ชาย	หญิง	รวม	
1	ยานยนต์	108	4	112	89	3	92	86		86							290
2	ตัวถังและสีรถยนต์	7		7	7	1	8	4		4							19
3	โครงสร้าง	22		22	19		19	10		10							51
4	ไฟฟ้ากำลัง	54	5	59	40	5	45	45	5	50							154
5	อิเล็กทรอนิกส์	17	4	21	11	4	15	7	3	10							46
6	เทคโนโลยีสารสนเทศ	4	4	8	5	4	9	5		5							22
7	ยานยนต์							13		13							13
8	ตัวถังและสีรถยนต์							1		1							1
9	โครงสร้าง							3		3							3
10	ไฟฟ้ากำลัง							4		4							14
11	เทคโนโลยีสารสนเทศ							1		1							1
12	เทคนิคยานยนต์										49		49	58	1	59	108
13	เทคนิคซ่อมตัวถังและสีรถยนต์										7		7	5		5	12
14	เทคโนโลยีงานเชื่อมโครงสร้างโลหะ										14		14	12	1	13	27
15	ไฟฟ้ากำลัง										48	1	49	40	3	43	92
16	อิเล็กทรอนิกส์อุตสาหกรรม										26	5	31	13		13	44
17	การบัญชี										5	9	14		14	14	28
18	เทคนิคยานยนต์													1		1	1
19	ไฟฟ้ากำลัง													2		2	30
20	อิเล็กทรอนิกส์อุตสาหกรรม													1		1	15
รวมทั้งสิ้น		212	17	229	171	17	188	179	8	187	149	15	164	132	19	151	919

แผนภูมิที่ 3 แสดงจำนวนนักเรียนนักศึกษาทั้งหมด จำแนกตามสาขางาน



ตารางที่ 4 จำนวนนักเรียนนักศึกษาทั้งหมด จำแนกตามประเภทวิชา

ลำดับ	ประเภทวิชา	ปวช.1			ปวช.2			ปวช.3			ปวส.1			ปวส.2			รวม
		ชาย	หญิง	รวม	ชาย	หญิง	รวม	ชาย	หญิง	รวม	ชาย	หญิง	รวม	ชาย	หญิง	รวม	
1	อุตสาหกรรม	208	13	221	166	13	179	173	8	181	144	6	150	132	5	137	868
2	พาณิชยกรรม/บริหารธุรกิจ										5	9	14		14	14	28
3	เทคโนโลยีสารสนเทศและการสื่อสาร	4	4	8	5	4	9	6		6							23
รวมทั้งสิ้น		212	17	229	171	17	188	179	8	187	149	15	164	132	19	151	919

